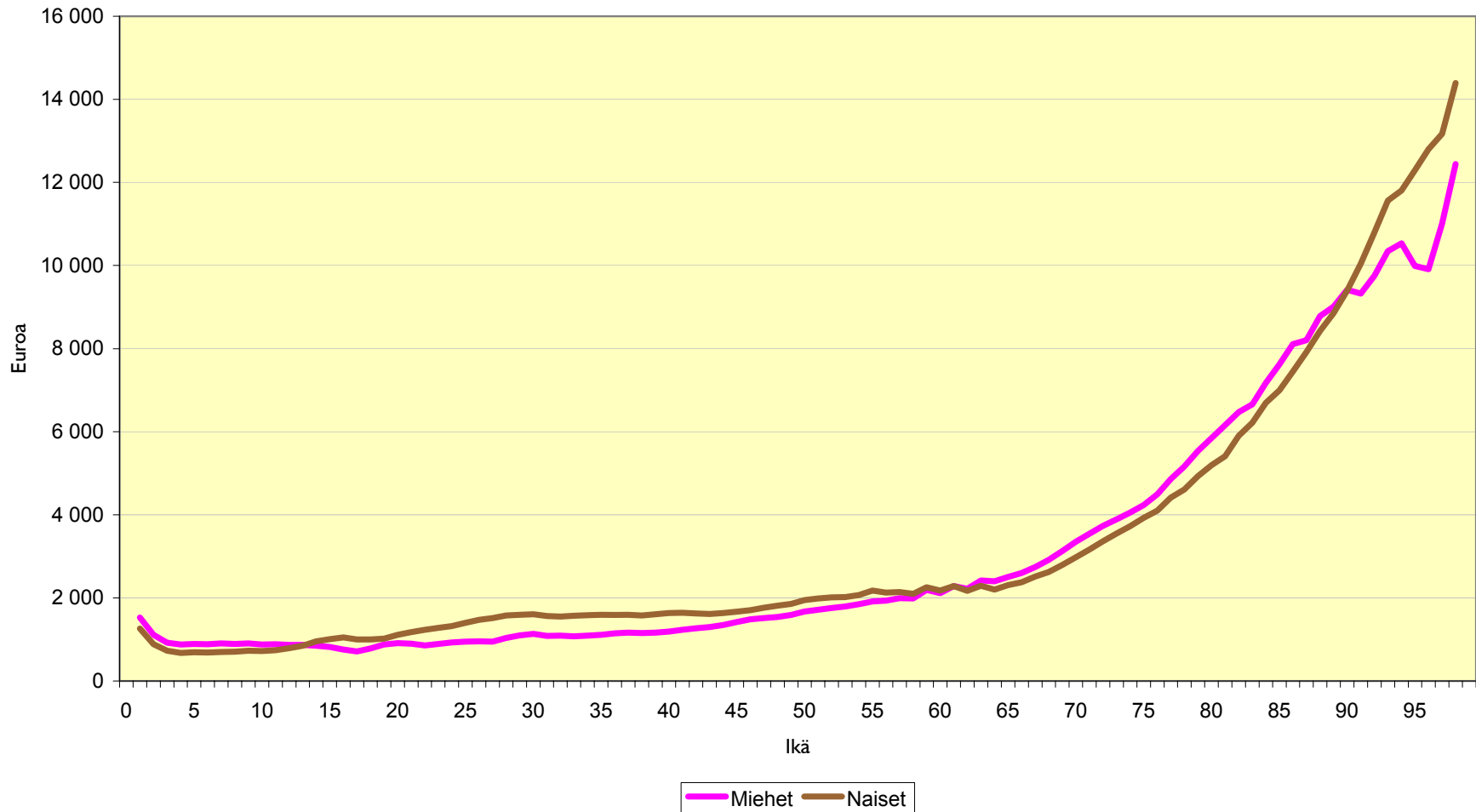
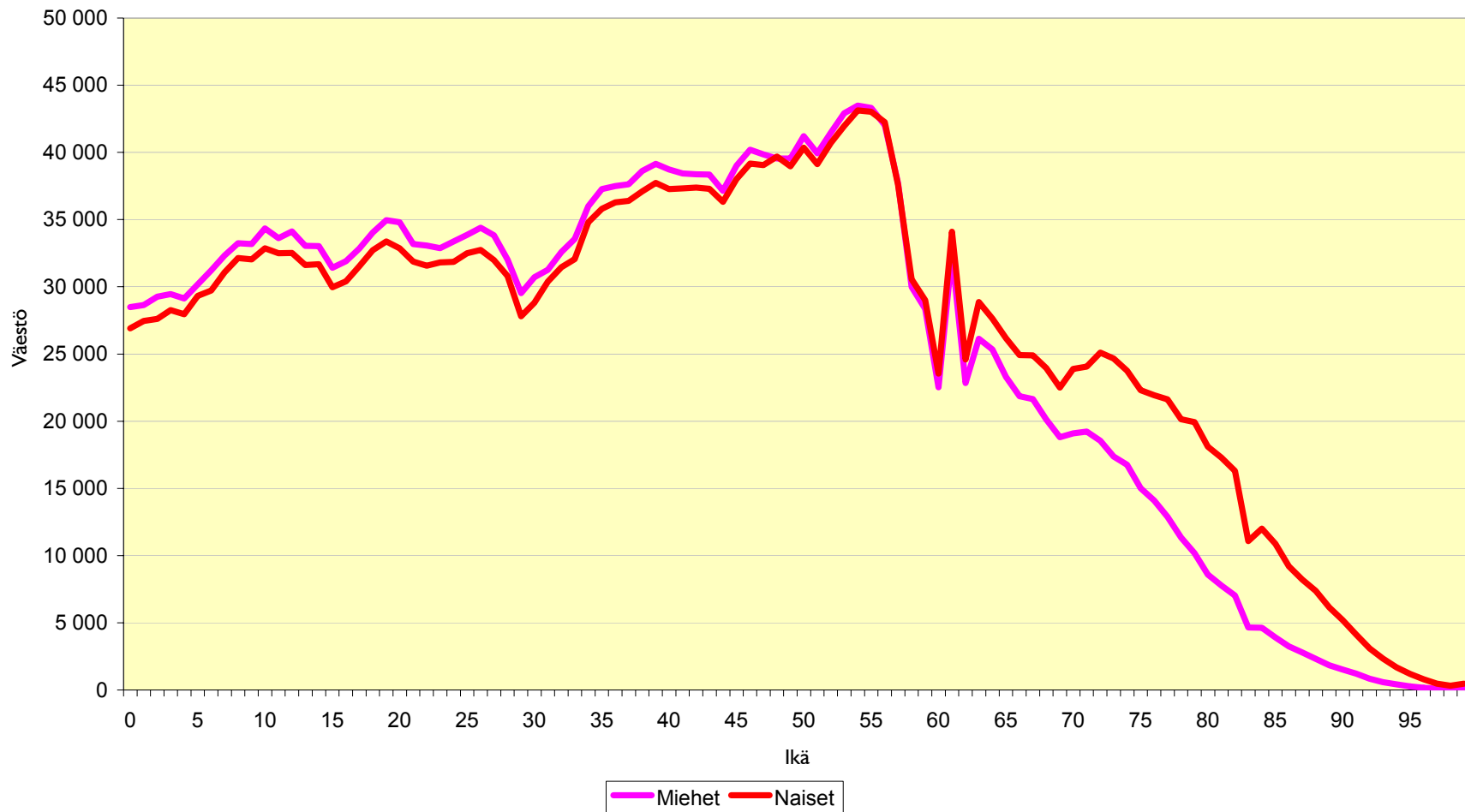


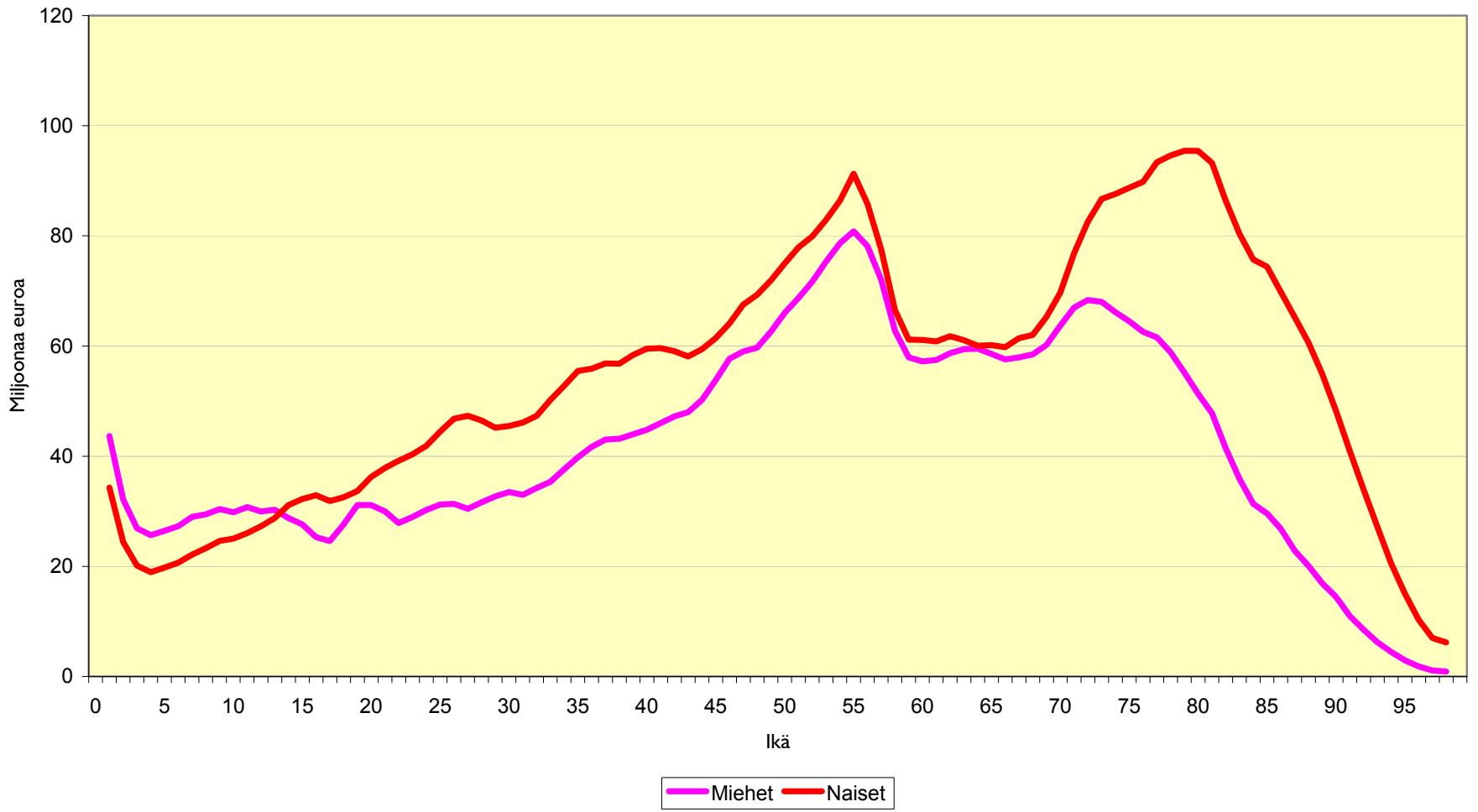
## Terveysthuollon menot asukasta kohti ikä- ja sukupuoliryhmittäin 2002



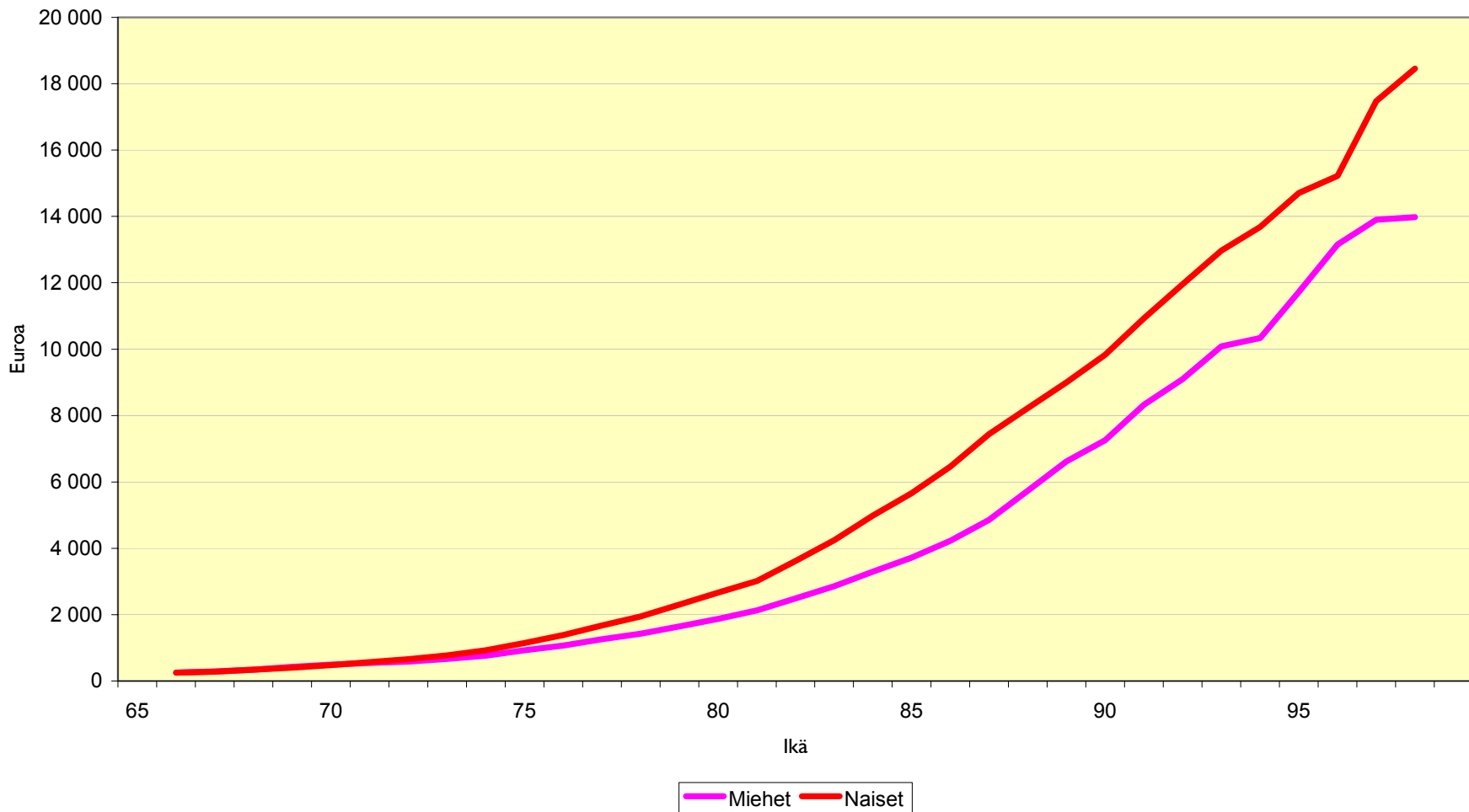
## Väestö ikä- ja sukupuoliryhmittäin 31.12.2002



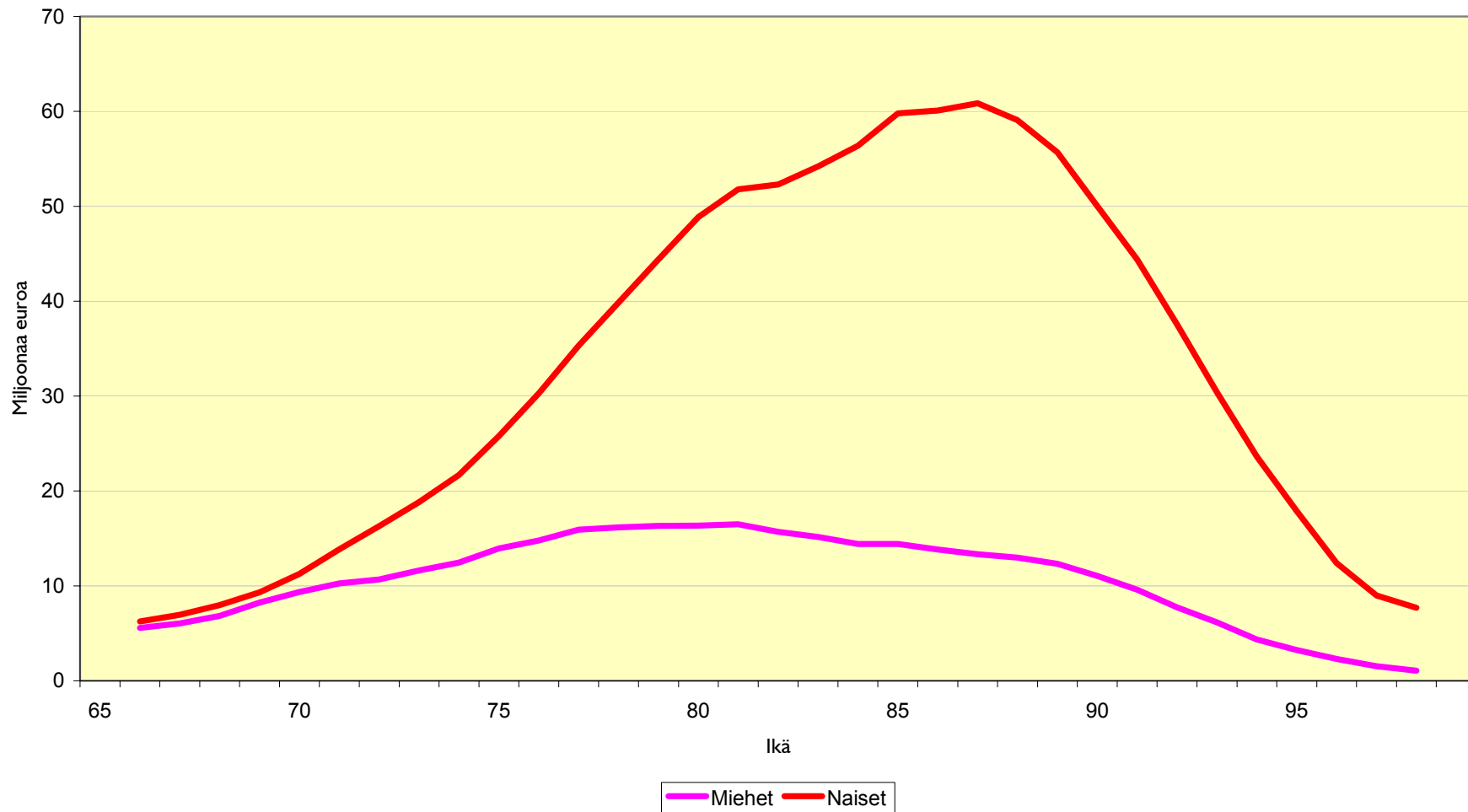
### Terveydenhuollon kokonaismenot ikä- ja sukupuoliryhmittäin 2002



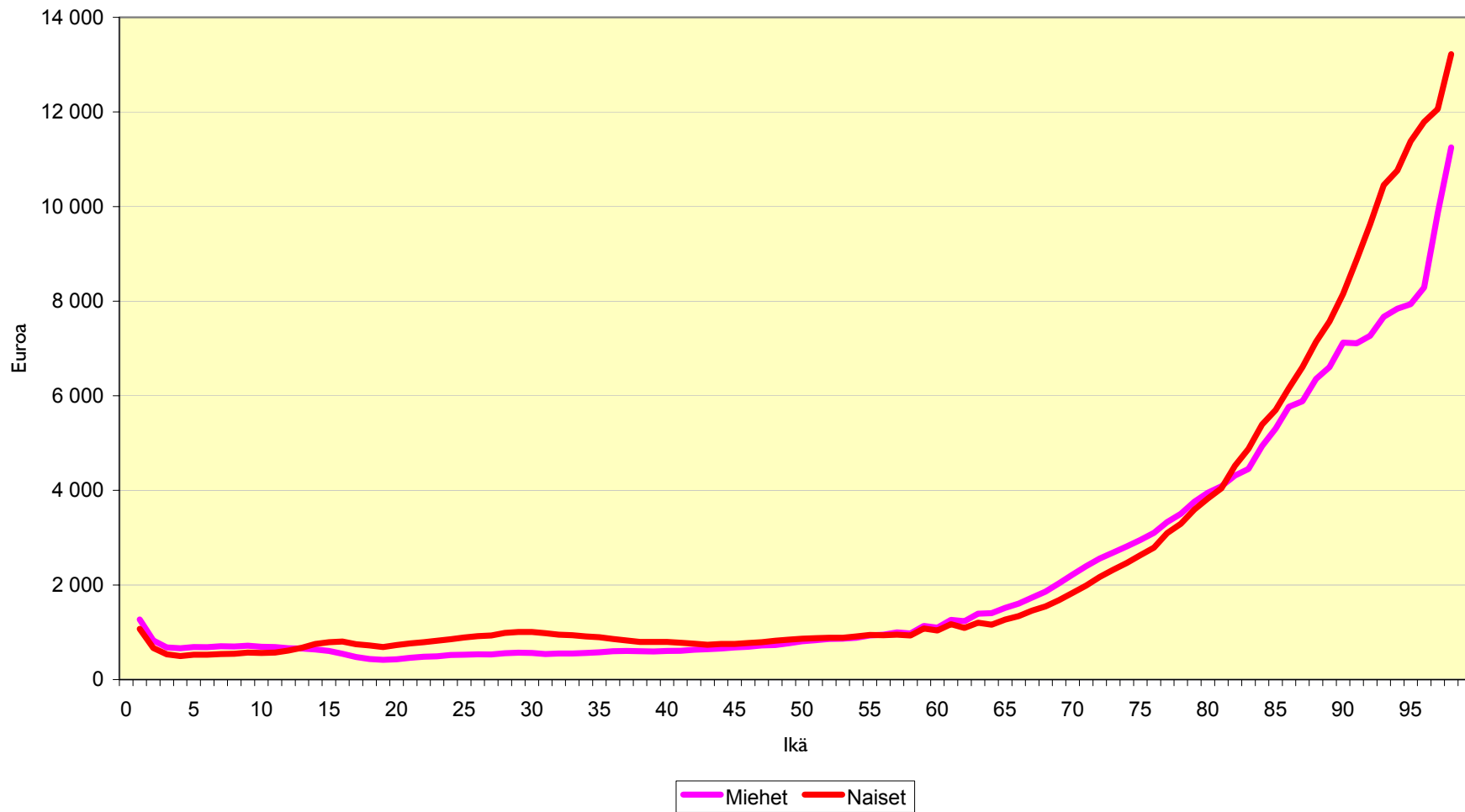
## Vanhustenhuollon menot asukasta kohti ikä- ja sukupuoliryhmittäin 2002



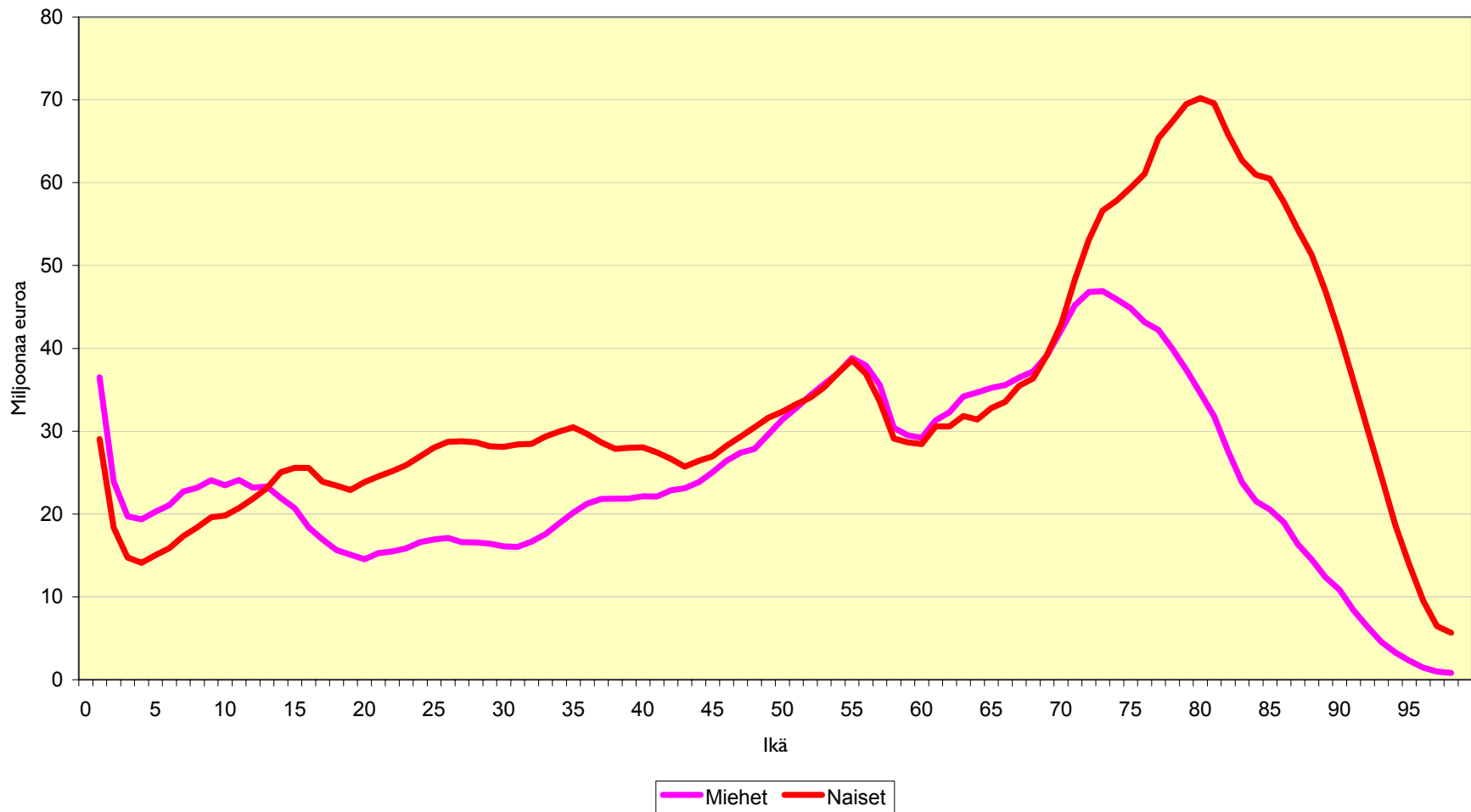
## Vanhustenhuollon kokonaismenot ikä- ja sukupuoliryhmittäin 2002



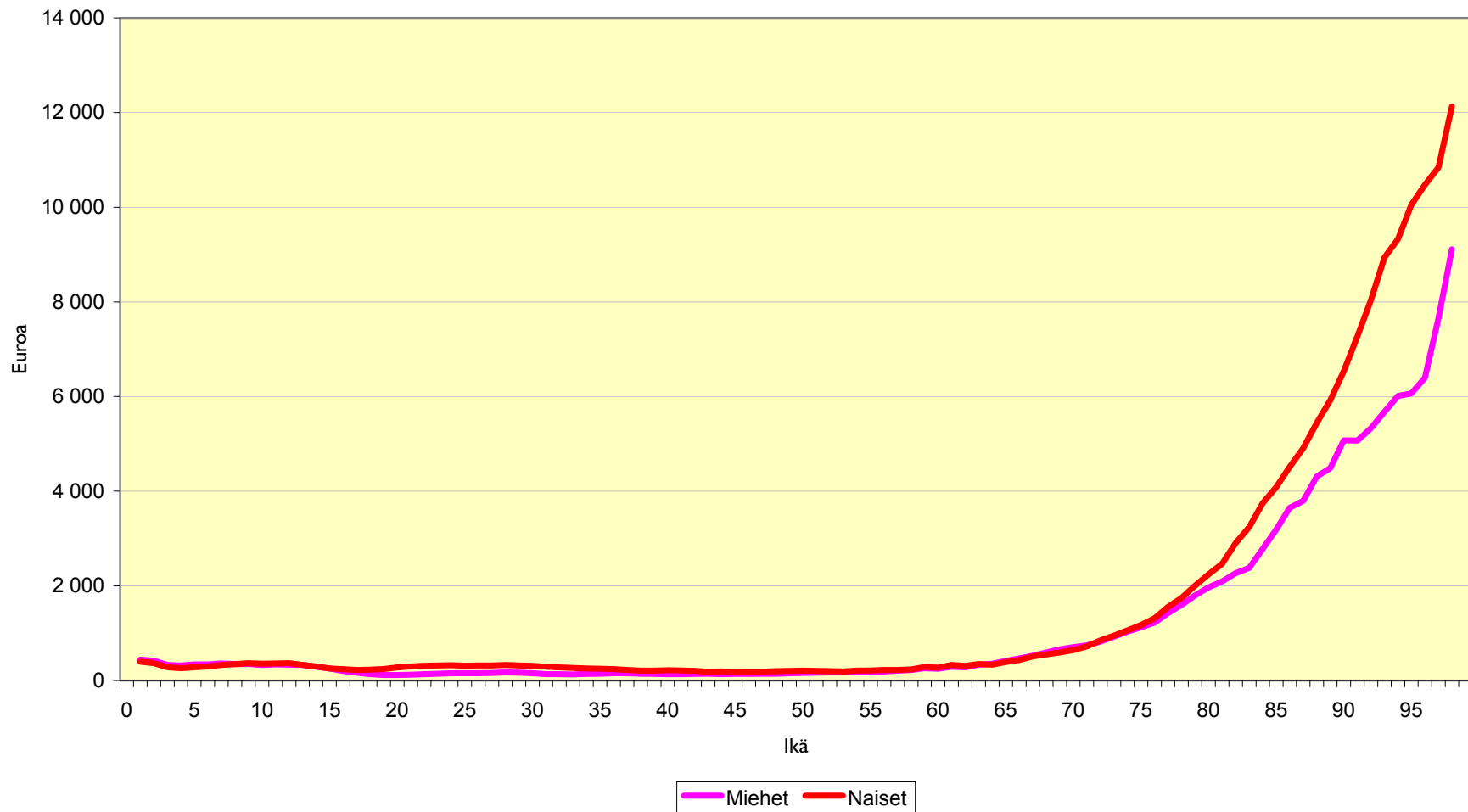
## Kunnallisen terveydenhuollon menot asukasta kohti ikä- ja sukupuoliryhmittäin 2002



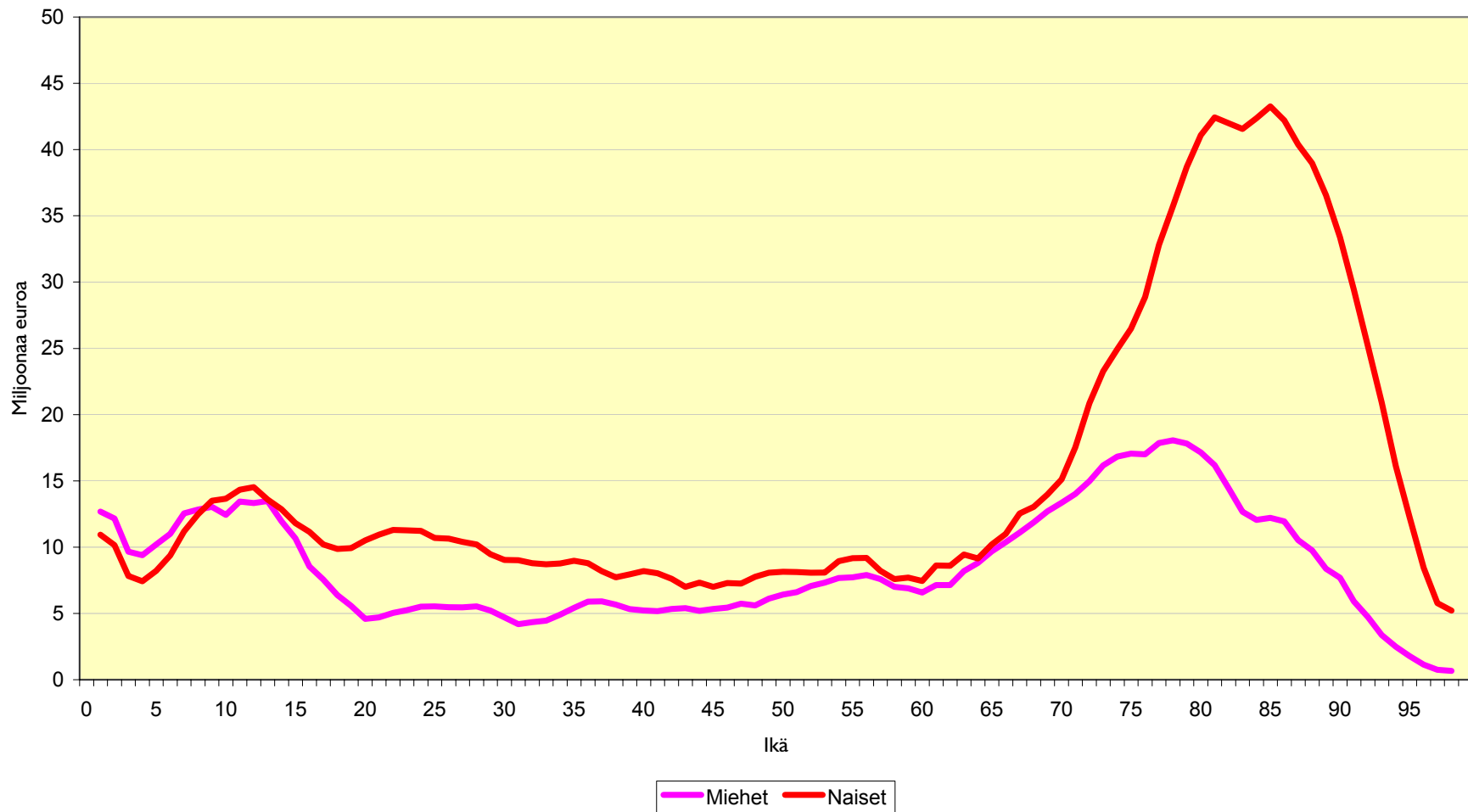
### Kunnallisen terveydenhuollon kokonaismenot ikä- ja sukupuoliryhmittäin 2002



## Kansanterveystyön menot asukasta kohti ikä- ja sukupuoliryhmittäin 2002

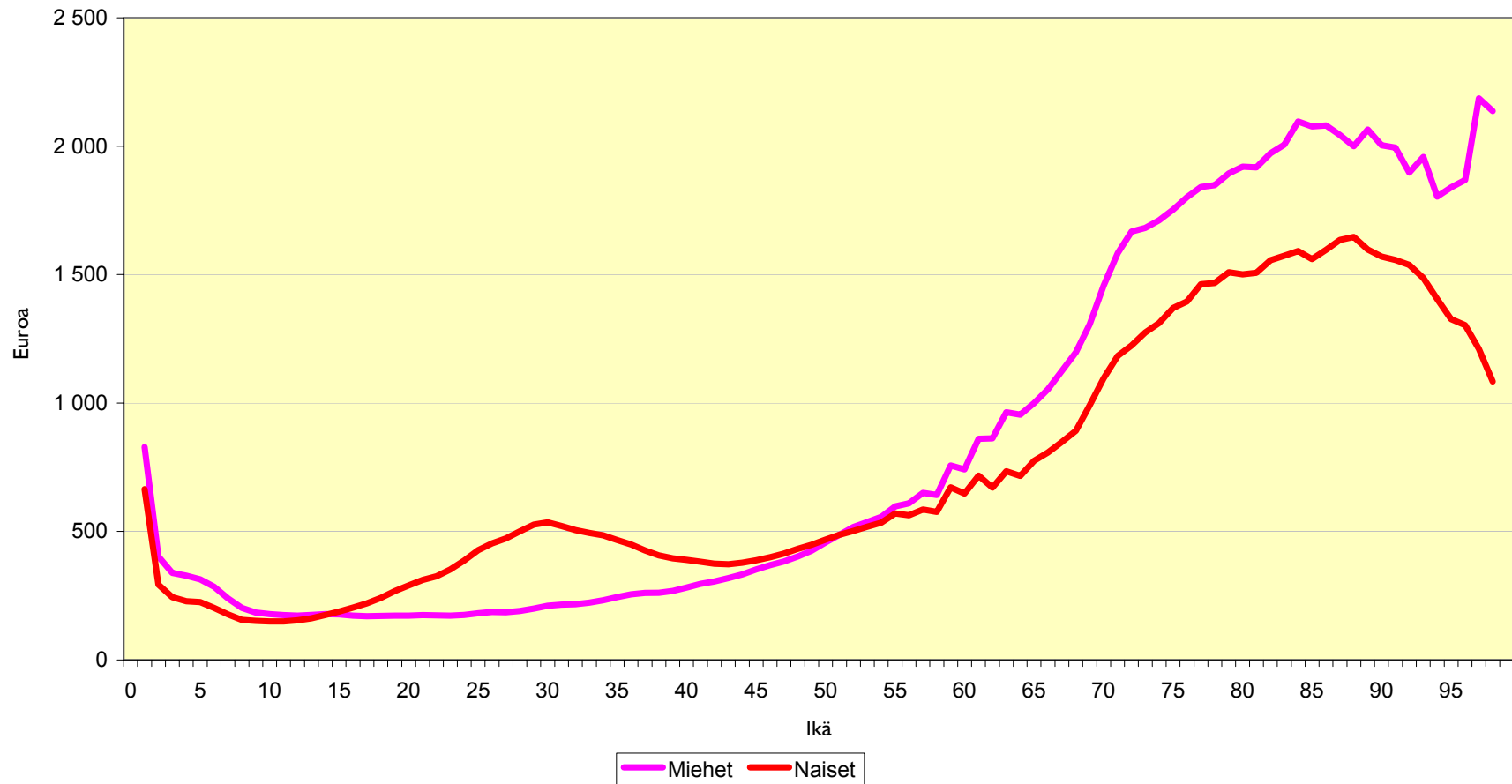


## Kansanterveystyön kokonaismenot ikä- ja sukupuoliryhmittäin 2002

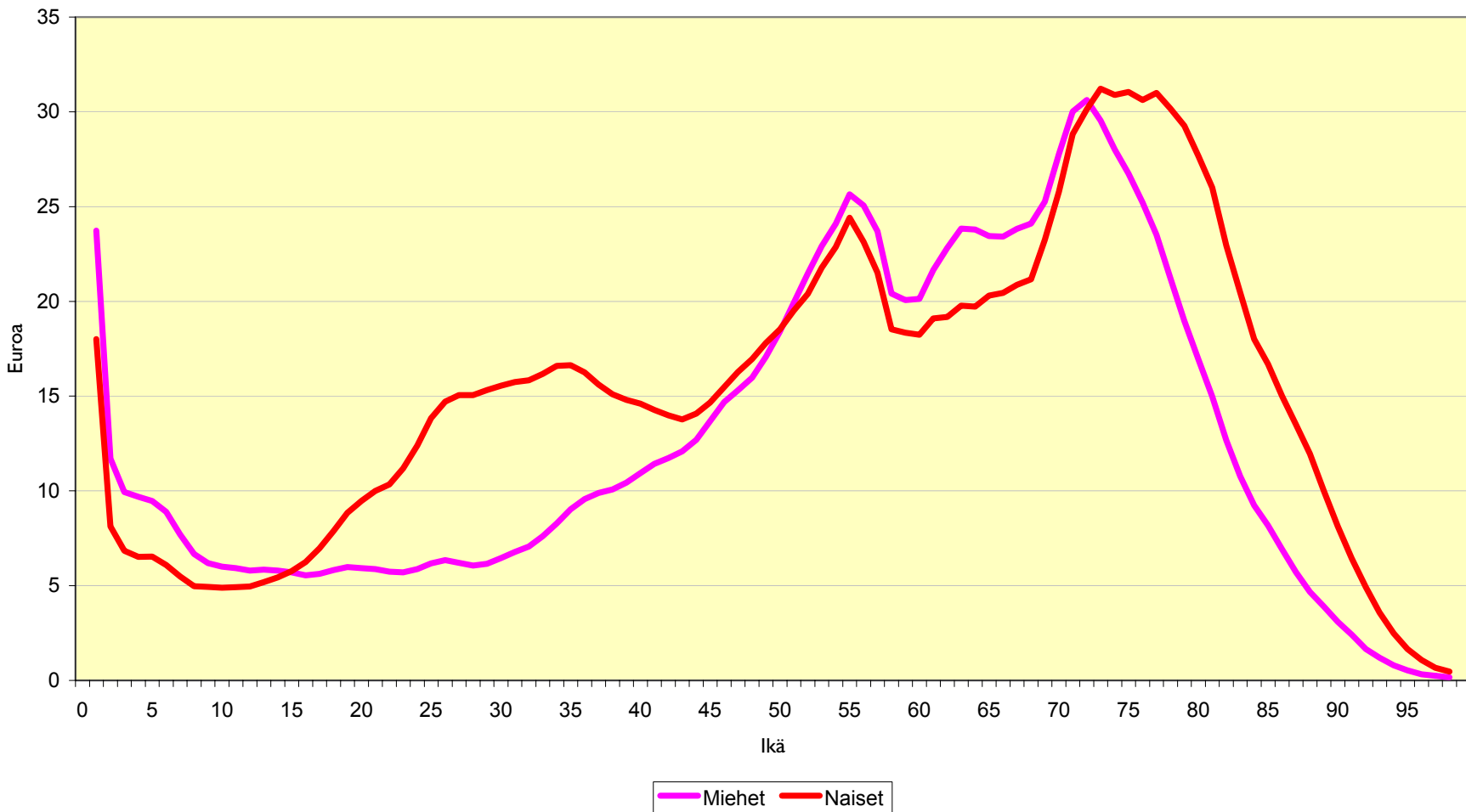


Lähde: Timo Hujanen, Hennamari Mikkola, Markku Pekurinen, Unto Häkkinen, Eija Teitto.  
Terveystyön kokonaismenot ikä- ja sukupuoliryhmittäin vuonna 2002. Stakes, Aiheita 24/2004.

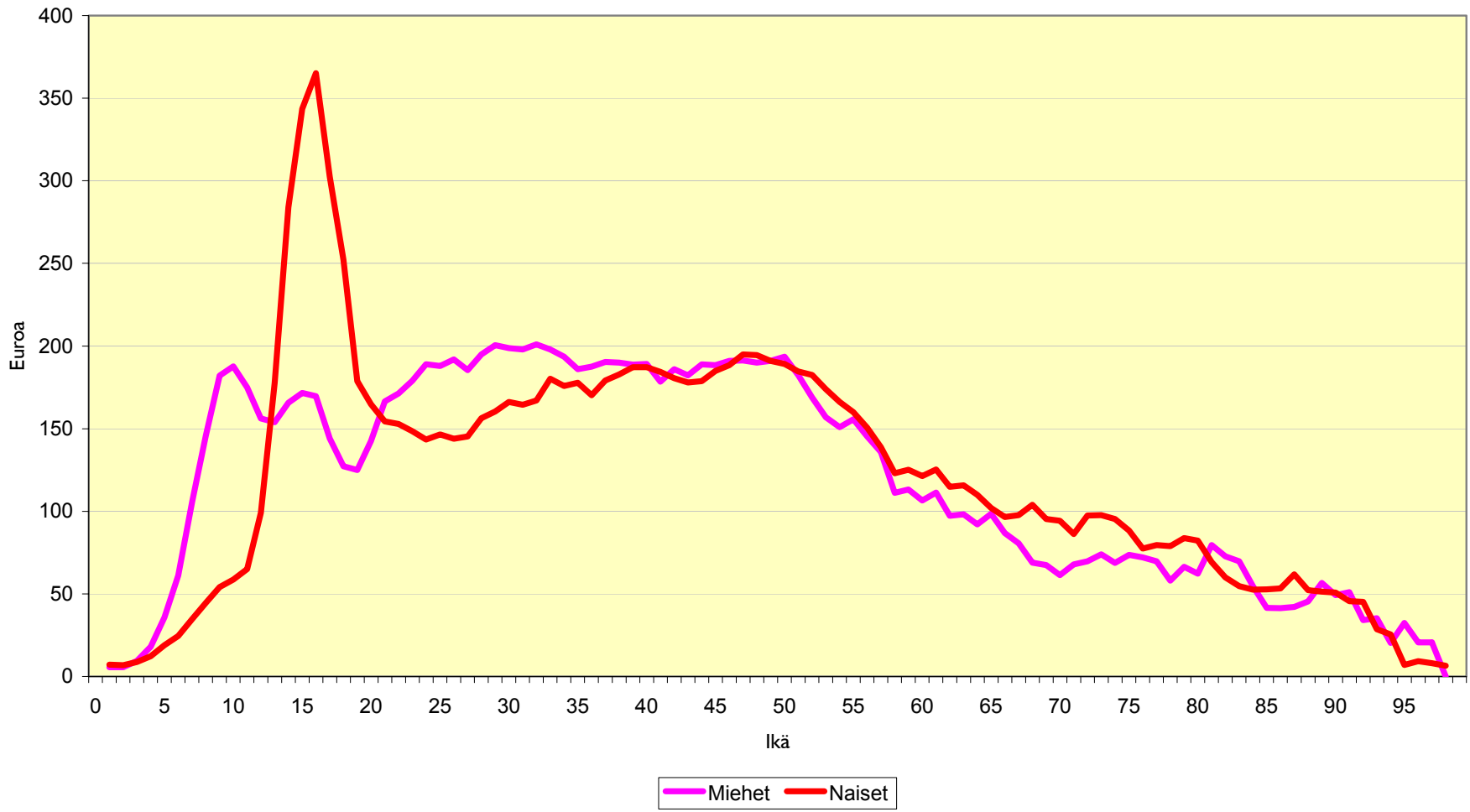
## Somaattisen erikoissairaanhoidon menot asukasta kohti ikä- ja sukupuoliryhmittäin 2002



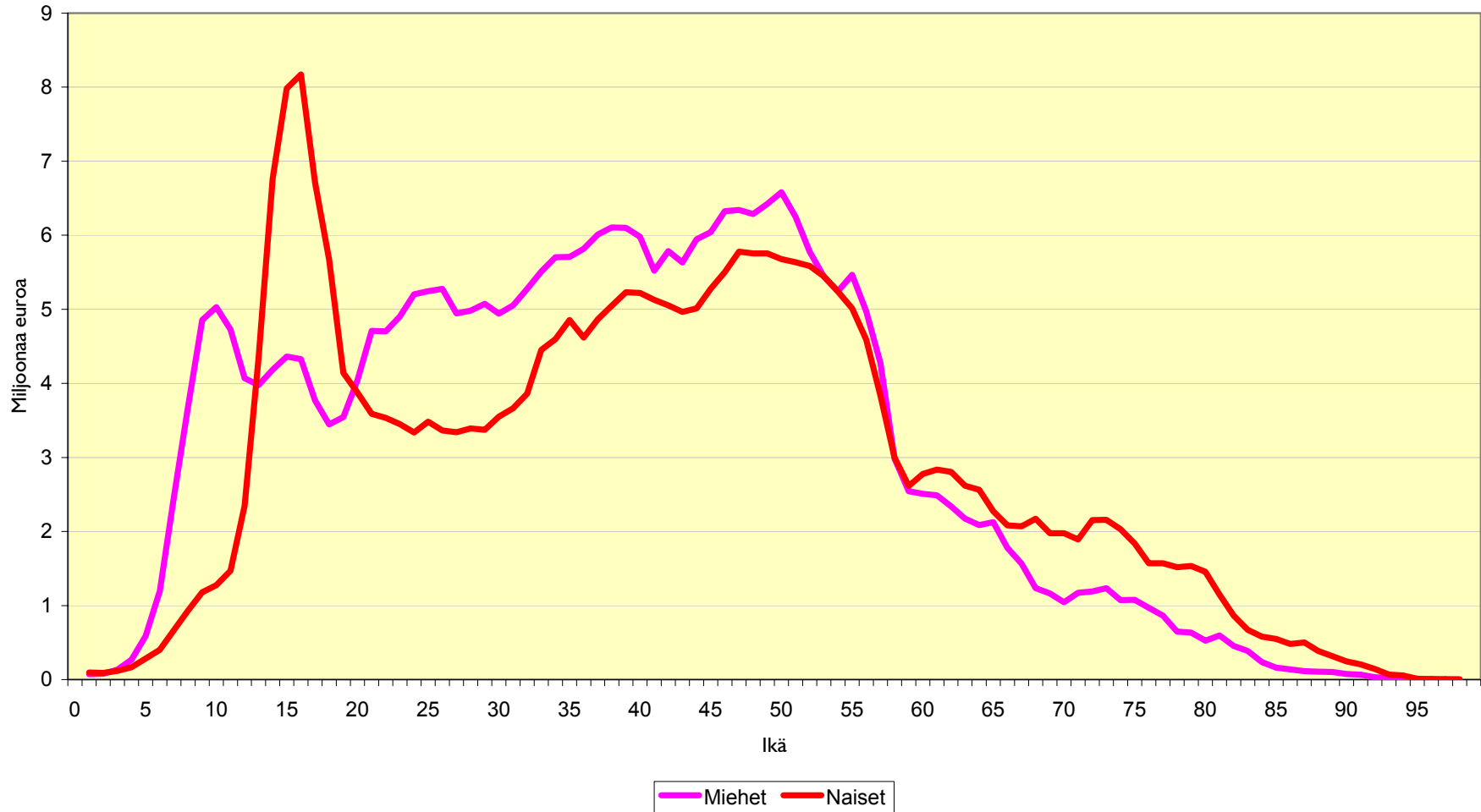
### Somaattisen erikoissairaanhoidon kokonaismenot ikä- ja sukupuoliryhmittäin 2002



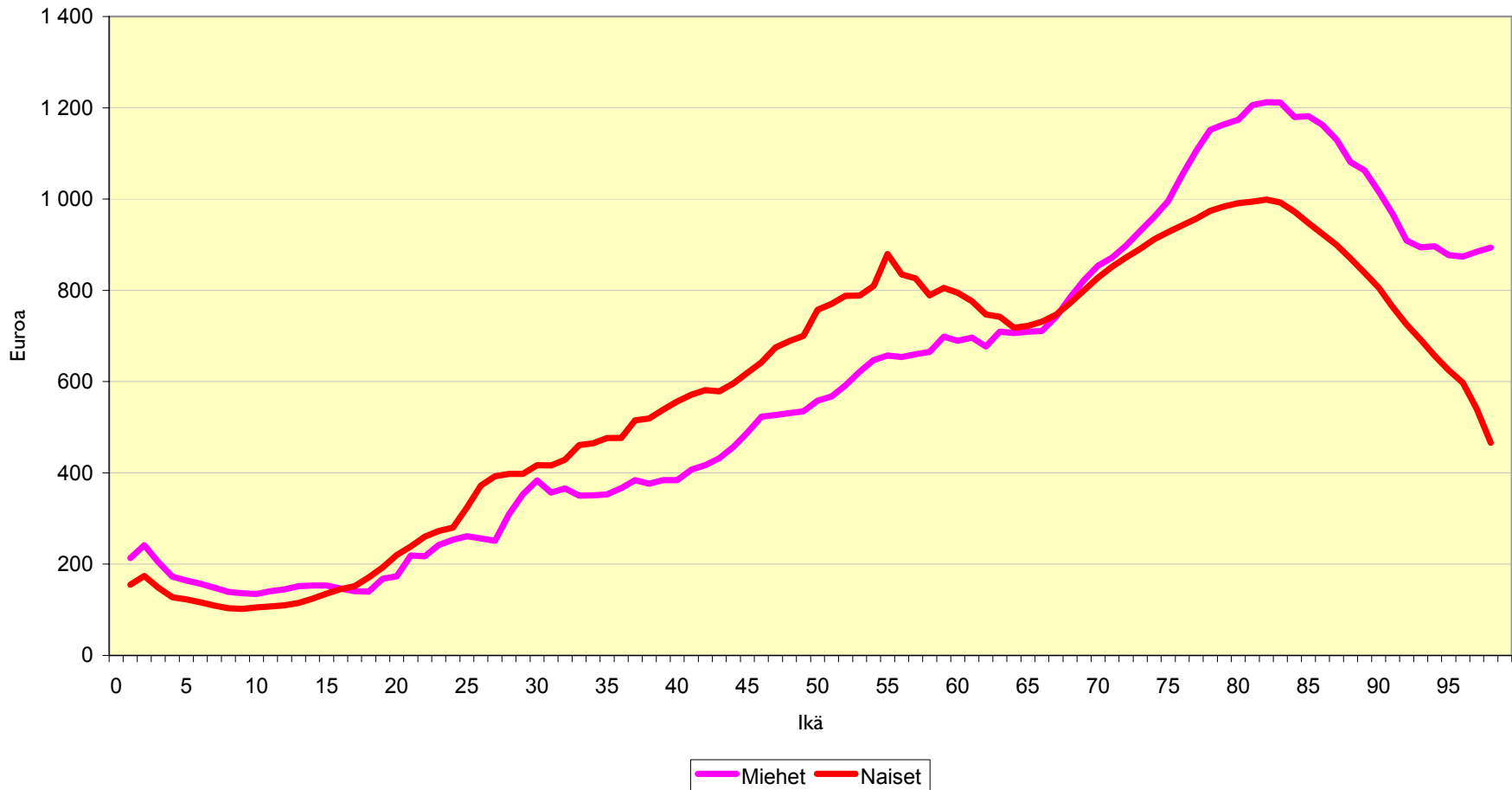
### Psykiatrisen erikoissairaanhoidon menot asukasta kohti ikä- ja sukupuoliryhmittäin 2002



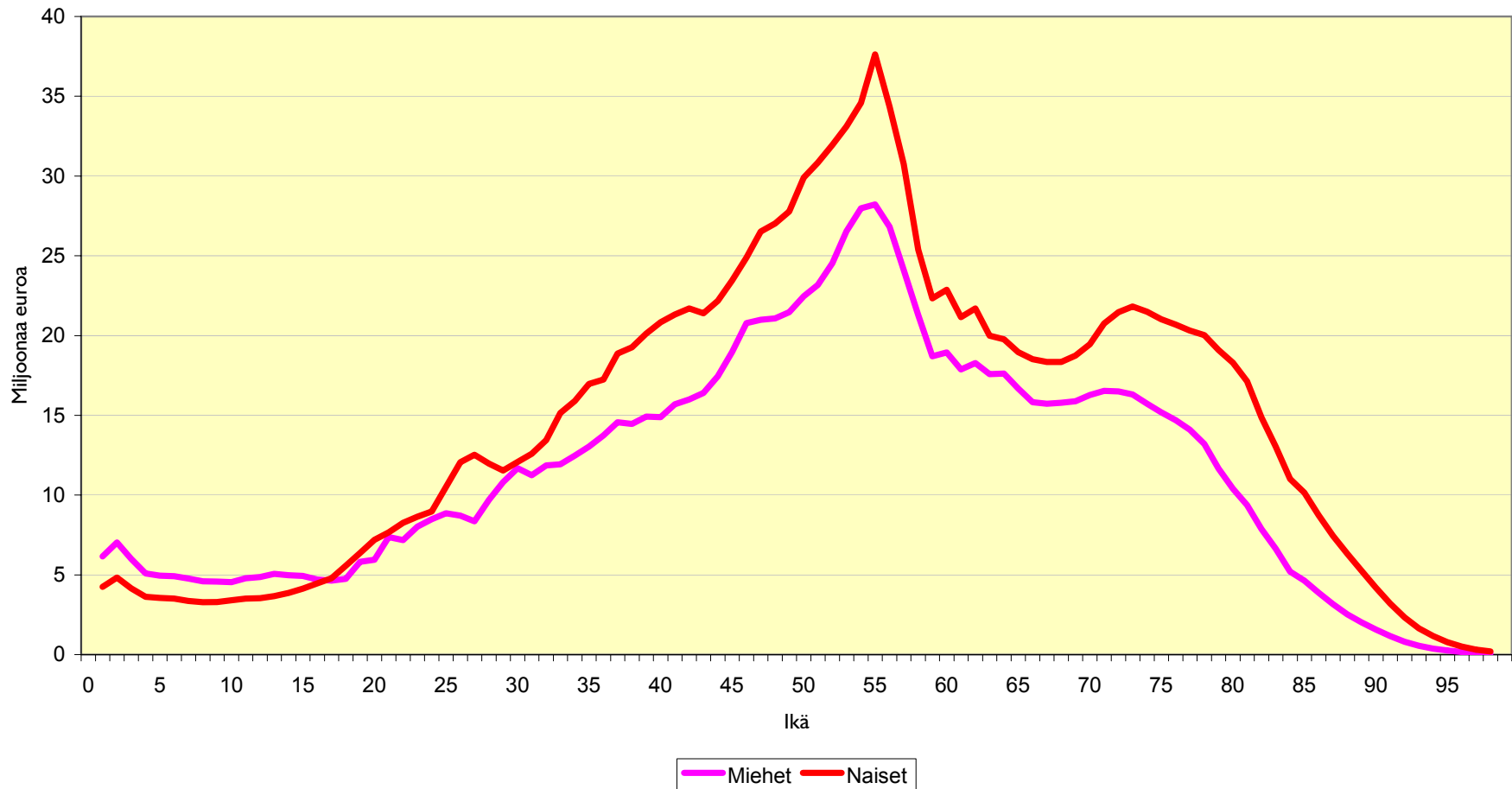
## Psykiatrisen erikoissairaanhoidon kokonaismenot ikä- ja sukupuoliryhmittäin 2002



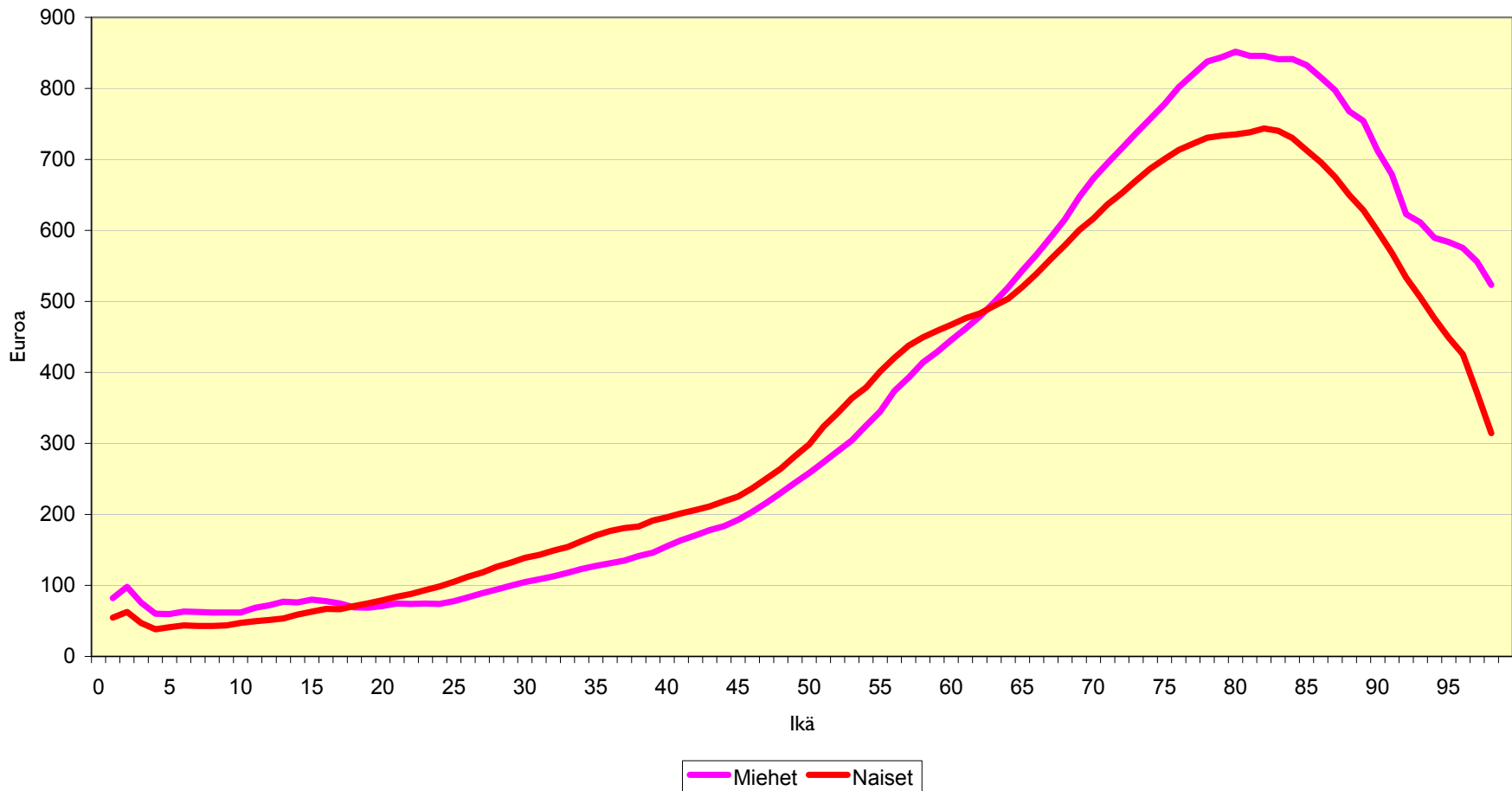
Sairausvakuutuksen korvaaman terveydenhuollon menot (ml. potilaiden omavastuuosuus) asukasta kohti ikä- ja sukupuoliryhmittäin 2002



## Sairausvakuutuksen korvaaman terveydenhuollon kokonaismenot (ml. potilaiden omavastuuosuus) ikä- ja sukupuoliryhmittäin 2002



## Reseptilääkkeiden menot (ml. potilaiden maksuosuus) asukasta kohti ikä- ja sukupuoliryhmittäin 2002



## Reseptilääkkeiden kokonaismenot (ml. potilaiden maksuosuus) ikä- ja sukupuoliryhmittäin 2002

